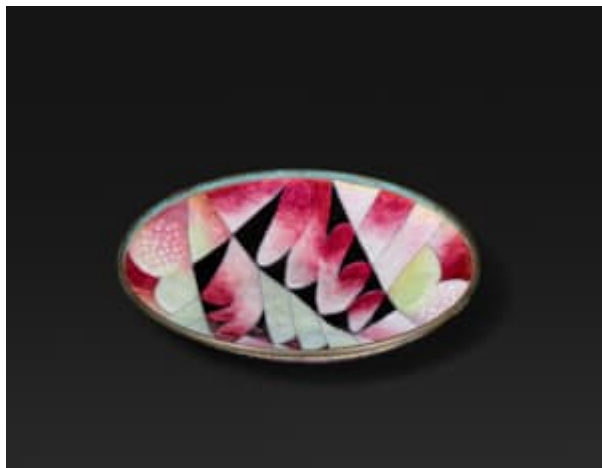


RALPH GIERHARDS

ANTIQUES / FINE ART



Emaillierte Kupferschale

Circa: Circa 1925 - 1930

cm

Circa 1925 - 1930

Enamel copper

Signiert: "C. FAURE. LIMOGES

Emaille mit Metallrand in Bronzeoptik, verziert mit einem Federdesign in Pink und Gelb mit schwarzen Akzenten. Unterseite mit tiefvioletter Emaille und vertiefter Mitte.